

**Экзаменационный тест по Сольфеджио для учащихся VII: х/о, они:**

**Ф.И.**

1) Строение мажорной гаммы (натурального вида):

- а) Тон - полутон - тон - полутон - тон - тон - тон
- б) Тон - тон - полутон - тон - тон - тон - полутон

2) Строение минорной гаммы (натурального вида):

- а) Тон - полутон - тон - тон - полутон - тон - тон
- б) Тон - тон - полутон - тон - тон - тон - полутон

3) Гармонический мажор:

- а) Повышается VII ступень
- б) Понижается VI ступень
- в) Понижается VII ступень

4) Мелодический минор:

- а) Повышается VI и VII ступень
- б) Повышается VI ступень
- в) Повышается VII ступень

5) Параллельный минор:

- а) Строится от III ступени мажора
- б) Строится от VI ступени мажора

6) Устойчивые ступени:

- а) I, III, V
- б) I, IV, V
- в) II, IV, VI, VII

7) Разрешение неустойчивых ступеней:

- а) II → I, IV → III, VI → V, VII → I
- б) II → IV, IV → VI, VI → VII, VII → I

8) Главные трезвучия лада строятся на:

- а) I, III, V ступени
- б) I, IV, V ступени

9) Длительности:

- а)  = 
- б)  = 

10) Виды трезвучий:

- а) Устойчивое и неустойчивое
- б) Мажорное, минорное, увеличенное, уменьшенное

11) Энгармонически равные тональности:

- а) Си мажор и До<sup>б</sup> мажор
- б) Си мажор и Си минор
- в) Си мажор и Си<sup>б</sup> мажор

12) Тональности с тремя диэзами при ключе:

- а) A - dur, fis - moll
- б) D - dur, h - moll

13) Тональности с тремя бемолями при ключе:

- а) As - dur, f - moll
- б) Es - dur, c - moll

14) Одноименные тональности:

- а) Одинаковые ключевые знаки, но разные тоники
- б) Разные ключевые знаки, но одинаковые тоники

15) Параллельная тональность к B-dur:

- а) d - moll
- б) g - moll
- в) des - moll

16) Параллельная тональность к g-moll:

- а) B - dur
- б) Es - dur
- в) H - dur

17) Альтерация:

- а) Повышение или понижение неустойчивых ступеней лада на полтона
- б) Отклонение в родственную тональность

18) Мажорная хроматическая гамма (вверх):

- а) Не изменяются II и IV ступени
- б) Не изменяются III и VI ступени

19) Минорная хроматическая гамма (вниз):

- а) Не изменяются II и IV ступени
- б) Не изменяются I и V ступени

20) Расположение диэзных мажорных тональностей по квинтовому кругу:

- а) C-dur - F-dur - H-dur - E-dur и т.д.
- б) C-dur - G-dur - D-dur - A-dur и т.д.

21) Интервал:

- а) Сочетание несколько звуков
- б) Сочетание двух звуков

22) Тоновая величина интервалов:

- м.6 2 тона
- ч.5 4 тона
- б.3 0,5 тона
- м.2 3,5 тона

23) Обращения интервалов:

- а) Увеличенные интервалы обращаются в уменьшенные
- б) Увеличенные интервалы обращаются в большие

24) Тритон:

- а) Устойчивый интервал
- б) Диссонанс

25) Выбрать тритоны:

- а) ув. 4 в) ум. 5
- б) ум. 7 г) ув. 2

26) Выбрать характерные интервалы:

- а) ув. 2 в) ув. 4
- б) ув. 5 г) ум. 7

27) Септаккорд:

- а) Аккорд из четырех звуков, расположенных по терциям
- б) Аккорд из четырех звуков, расположенных по септима

28) Состав мажорного квартсекстааккорда:

- а) ч.4 + б.3
- б) б.3 + ч.4
- в) ч.4 + м.3

29) Субдоминантовый секстааккорд строится на:

- а) VII ступени
- б) VI ступени
- в) I ступени

30) Строение аккорда б.2 + б.3 + м.3:

- а) D7
- б) м VII7
- в) D2

31) Разрешение D<sup>♯</sup>:

- а) В полное тоническое трезвучие с удвоенным основным тоном
- б) В полное развернутое тоническое трезвучие

32) Крайние звуки ум VII<sup>7</sup> образуют:

- а) м. 7
- б) ум. 7
- в) б.б

Практические задания: (определить по записи)

1. Поделите на такты:

В.-А. Моцарт. Симфония № 40



2. Вид гаммы:

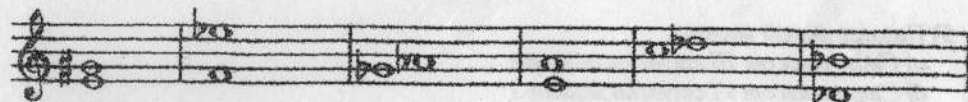
Гамма си минор (мелодический вид):



Гамма ре мажор (гармонический вид):



3. Названия интервалов:



4. Вставьте недостающие звуки в аккорды:



5. Разрешите данные аккорды и определите тональность:



6. Транспонировать на б.2↑:

